

teamdress®



teamCHEF

Andreas Trechler
work + fashion

Steinstraße 83A
35390 Gießen

Fon: 0641 6004-0
Fax: 0641 6004-48

info@at-work-fashion.de
www.at-work-fashion.de

Berufskleidung
Logo-Service
Berufsschuhe
Objekt-Textilien

Öffnungszeiten

Montag - Freitag:
9.00 - 17.30 Uhr

Samstag:
10.00 - 14.00 Uhr



- + Siegelgeber ist das Bundesministerium für wirtschaftliche Zusammenarbeit und Entwicklung.
- + Das Siegel Grüner Knopf macht nachhaltig produzierte Textilien im Handel sichtbar.
- + Der Grüne Knopf stellt verbindliche Anforderungen, damit Mensch und Natur keinen Schaden nehmen.
Erfahren Sie mehr unter www.g-k.eu/teamdress



- + Fairtrade-Rohstoffmodell für Baumwolle
- + Weil Bäuerinnen und Bauern über das Fairtrade Rohstoffmodell für Baumwolle größere Mengen ihrer Baumwolle verkaufen können, eröffnen sich ihnen sowohl gerechtere Handelsbedingungen als auch neue Wege für einen sozialen Wandel und mehr Umweltschutz.
Erfahren Sie mehr unter www.info.fairtrade.net/sourcing



- + STANDARD 100 by OEKO-TEX®
- + Einhaltung gesetzlicher Vorgaben bei textilrelevanten Chemikalien
- + Jährliche Neubewertung und Weiterentwicklung festgelegter Grenzwerte und Kriterien
- + Weltweit einheitliche und wissenschaftlich begründete Prüfkriterien

+ teamdress is a member of



+ unsere nachhaltigen Kollektionen



- + Lyocellfasern (TENCEL™) werden aus Holz hergestellt
 - + umweltbewusster Herstellungsprozess mit mehr als 99% Rückführung der Prozessstoffe in den Produktionskreislauf
 - + nimmt Feuchtigkeit effizienter auf als Baumwolle, trockenes Gefühl
- TENCEL™ ist eine Marke der Lenzing AG



INHALT

4	ARTIKEL-ÜBERSICHT	36	SCHÜRZEN
6	KOCHJACKEN	49	ZUBEHÖR
26	HOSEN	50	GRÖßEN + MABE

KOCHJACKEN

HOSEN

SCHÜRZEN

ZUBEHÖR

ARTIKEL-ÜBERSICHT

8 NATHAN  B1836-363
10 NAOMI  B1836-503
NEU  B4648-363  B4648-503
  B1836-699  B1836-212
  B4648-699  B4648-212

12 MAIKEL  B1837-363
14 MAJA  B1837-503
NEU  B4649-363  B4649-503
 **20 GERARD**  B1541326-001  B1541326-B70
GEA  B4246326-001  B4246326-B70

16 BALDO [BALDER]  1866[000]-001  1867[000]-000
18 BLANDA [BLANDINA]  1866[000]-001  1867[000]-000
 [mit Brusttasche]  1868[000]-000  1869[000]-000
 1870[000]-000  1871[000]-000
 1872[000]-000  1873[000]-000

22 CLEM [CLEMENS]  1870[000]-001
CESAR [CARLOS]  1870[000]-001
 [mit Brusttasche]  1870[000]-001
22 BERNT [BERTEL]  100[000]8911
23 CLIFF [CLIFTON]  100[000]5612
24 HILTON  B2443326-B70  B2331326-001
 B2443326-001

28 CLAUS  1871-133A
28 CONRAD  1873-134
29 BDS  B7305 432-B41
46 Latzschürze  8115-001  8115-000  8115-997
47 Vorbinder  7013-001

30 BAGGY  B7424325-B70
30 HEINZ  7761-001
 + Tencel™
30 FONS  7760-001  7760-898  7760-039
35 HERMA  7850-001

31 CASPER  7770-001  7770-611
CARO  100-001  7774-001
 + recPET + Tencel™
NEU **31 CALEB**  7771-690
CARISSA  069-111
 + Fairtrade **NEU**
31 CHRIS  7772-617  7772-405
CARLA  7775-617  7775-405

32 HILMAR  100-808  7908-000
HIDDA  7909-000  7909-000
33 TOBY  B7499 326-B70
TRIJNTJE  B7492326-B70
34 HEIKO  2850-001

★ TOP SELLER

40 Latzschürze  B8474-503  B8474-293  B8474-865  B8474-212  B8474-921
38 Vorbinder  B8475-503  B8475-293  B8475-865  B8475-212  B8475-921
NEU  8141-550  8142-550  8144-550

JEANS Schürzen

47 Vorbinder  B8136 021-001
47 Bistroschürze  B8468-001  B8468-000
48 Latzschürze  8117-159
48 Latzschürze  B8411326-001  B8411325-B70  B8411325-B17
49 Cap  B8348 325-B70

KOCHJACKEN

HOSEN

SCHÜRZEN

ZUBEHÖR



KOCHJACKEN

HOSEN

SCHÜRZEN

ZUBEHÖR

KOCHJACKEN



35% Baumwolle
Supporting
Fairtrade Cotton

- + Fairtrade-Rohstoffmodell für Baumwolle
- + Weil Bäuerinnen und Bauern über das Fairtrade Rohstoffmodell für Baumwolle größere Mengen ihrer Baumwolle verkaufen können, eröffnen sich ihnen sowohl gerechtere Handelsbedingungen als auch neue Wege für einen sozialen Wandel und mehr Umweltschutz.

Erfahren Sie mehr unter
www.info.fairtrade.net/sourcing



B1836-363
weiß
schwarz Denim



B1836-503
schwarz
schwarz Denim



B1836-699
dunkelgrau
schwarz Denim



B1836-212
oliv
schwarz Denim



NEU

NATHAN - HERREN-KOCHJACKE

ART. B1836

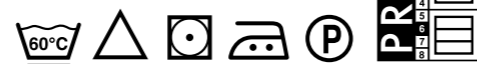
GRÖßEN: 44 - 68
90 - 114



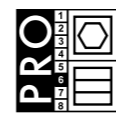
- + Stehkragen, hinten mit Lasche für Befestigung Latzschürzenträger
- + Druckknopfleiste
- + 1 Brusttasche mit Reißverschluss
- + 1 Ärmeltasche mit Stiftunterteilung
- + Ärmel mit Aufschlag

MATERIAL: 65% Polyester
35% Baumwolle
210 g/m²

PFLEGE weiß:



PFLEGE farbig:



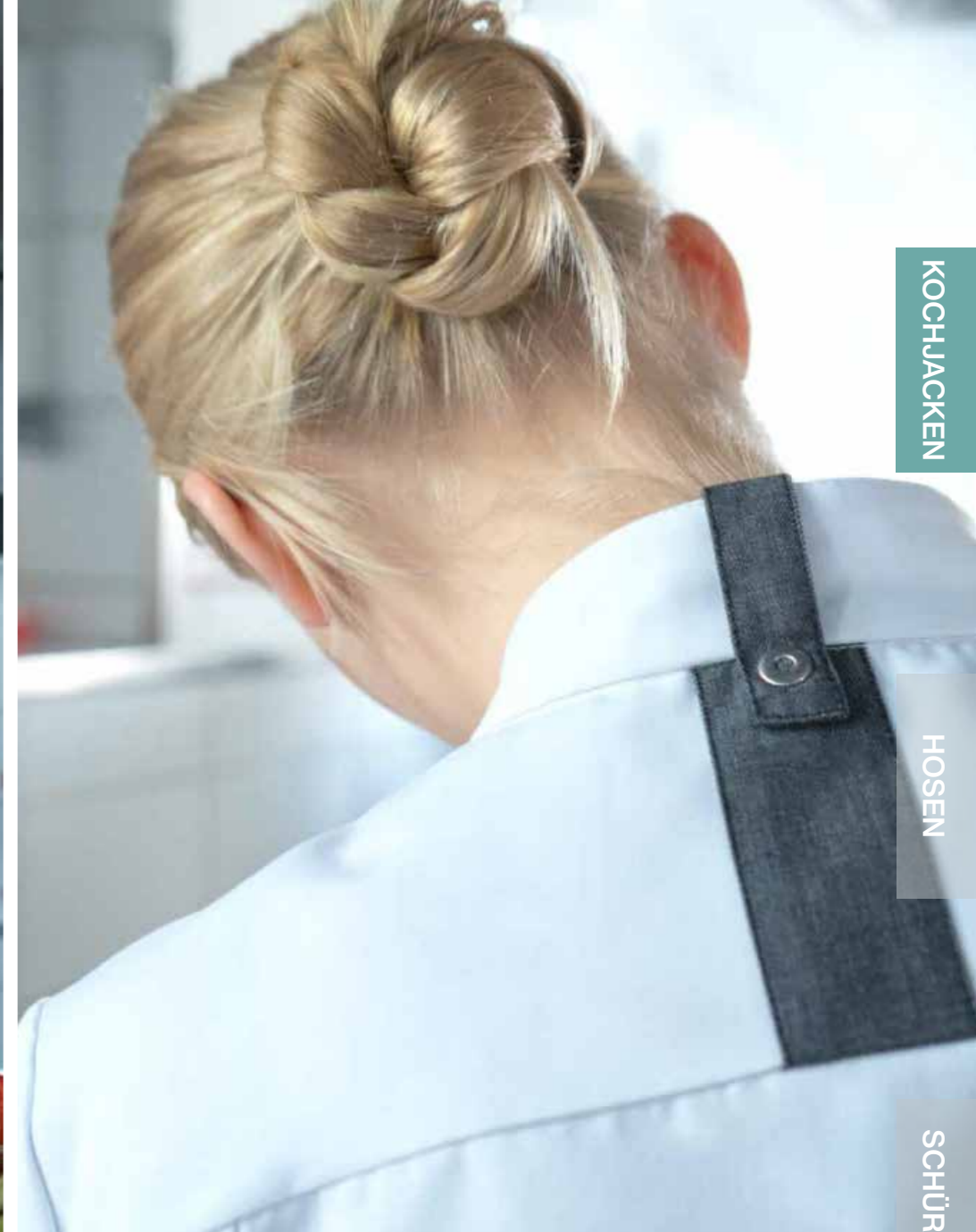
KOCHJACKEN

HOSEN

SCHÜRZEN

ZUBEHÖR





KOCHJACKEN

HOSEN

SCHÜRZEN

NAOMI - DAMEN-KOCHJACKE

ART. B4648

GRÖßEN: 34 - 56



- + Stehkragen, hinten mit Lasche für Befestigung Latzschürzenträger
- + Druckknopfleiste
- + 1 Brusttasche mit Reißverschluss
- + 1 Ärmeltasche mit Stiftunterteilung
- + Ärmel mit Aufschlag



B4648-363
weiß
schwarz Denim

NEU



B4648-503
schwarz
schwarz Denim



B4648-699
dunkelgrau
schwarz Denim



B4648-212
oliv
schwarz Denim

MATERIAL: 65% Polyester
35% Baumwolle
210 g/m²

PFLEGE weiß:



PFLEGE farbig:



ZUBEHÖR



B1837-363
weiß
schwarz Denim



B1837-503
schwarz
schwarz Denim

NEU



Tencel™
Feels so right

**MAIKEL
HERREN-KOCHJACKE**

ART. B1837

GRÖßEN: 44 - 68, 90 - 114



- + Stehkragen
- + Druckknopfleiste
- + 1 Stifftasche mit Unterteilung
- + Ärmel mit Stretcheinsätzen für Bewegungsfreiheit und Ventilation



MATERIAL: 50% Polyester
50% Lyocell (TENCEL™)
200 g/m²

PFLEGE:



weiß:



schwarz:



KOCHJACKEN

HOSEN

SCHÜRZEN

ZUBEHÖR



B4649-363
weiß
schwarz Denim



B4649-503
schwarz
schwarz Denim

MAJA - DAMEN-KOCHJACKE

ART. B4649



GRÖßEN: 34 - 56

- + Stehkragen
- + Druckknopfleiste
- + 1 Stifftasche mit Unterteilung
- + Ärmel mit Stretcheinsätzen für Bewegungsfreiheit und Ventilation

NEU

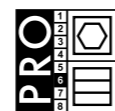


MATERIAL: 50% Polyester
50% Lyocell (TENCEL™)
200 g/m²

PFLEGE:



weiß:



schwarz:



KOCHJACKEN

HOSEN

SCHÜRZEN

ZUBEHÖR





1867-001
[1867 000-001]
weiß

1867-898
[1867 000-898]
anthrazit

1867-000
[1867 000-000]
schwarz

1867-018
[1867 000-018]
braun

1867-997
[1867 000-997]
smokeberry
Stretch in anthrazit

[mit Brusttasche]

MATERIAL: 65% Polyester
35% Baumwolle, 215 g/m²

STRETCHEINSÄTZE: 55% Baumwolle
45% Polyester, 185 g/m²

ÄRMELSTRETCH: 100% Polyester, 360 g/m²

PFLEGE:

weiß:

farbig:



HERREN-KOCHJACKE MIT STRETCH

BALDO ART. 1867
ohne Brusttasche

BALDER ART. 1867 000
mit Brusttasche

GRÖßEN: 44 - 68
90 - 114

- + Stehkragen, hinten mit Lasche für Befestigung Latzschürzenträger
- + Druckknopfleiste, 2 Druckknöpfe sichtbar, 3 verdeckt
- + Ärmel mit Aufschlag

KOCHJACKEN

HOSEN

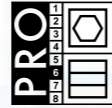
SCHÜRZEN

ZUBEHÖR

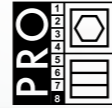
MATERIAL: 65% Polyester
35% Baumwolle, 215 g/m²
STRETCHEINSÄTZE: 55% Baumwolle
45% Polyester, 185 g/m²
ÄRMELSTRETCH: 100% Polyester, 360 g/m²

PFLEGE:      

weiß:



farbig:



1866-001 [1866 000-001] weiß
1866-898 [1866 000-898] anthrazit
1866-000 [1866 000-000] schwarz
1866-018 [1866 000-018] braun



1866-997 [1866 000-997] smokeberry
Stretch in anthrazit
[mit Brusttasche]



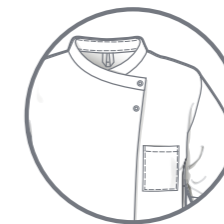
DAMEN-KOCHJACKE MIT STRETCH

 **BLANDA ART. 1866**
ohne Brusttasche

 **BLANDINA ART. 1866 000**
mit Brusttasche

GRÖßEN: 34 - 54

- + Stehkragen, hinten mit Lasche für Befestigung Latzschürzenträger
- + Druckknopfleiste, 2 Druckknöpfe sichtbar, 4 verdeckt
- + Ärmel mit Aufschlag





GERARD HERREN-KOCHJACKE

ART. B 1541326

GRÖßEN: 2XS - 4XL

- + Stehkragen
- + Druckknopfleiste, 1. Druckknopf sichtbar, sonst verdeckt
- + Ärmel mit Aufschlag



B1541326-001
weiß



B1541326-B70
schwarz



MATERIAL: 65% Polyester
35% Baumwolle
215 g/m²

weiß:



schwarz:



PFLEGE:



B4246326-001
weiß



B4246326-B70
schwarz

GEA DAMEN-KOCHJACKE

ART. B 4246326

GRÖßEN: 2XS - 3XL

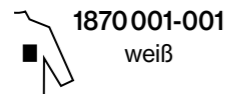
- + Stehkragen
- + Druckknopfleiste, 1. Druckknopf sichtbar, sonst verdeckt
- + Ärmel mit Aufschlag



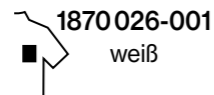
1870 025-001
weiß



1870-001
weiß



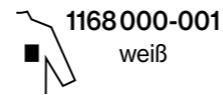
1870001-001
weiß



1870 026-001
weiß



1168-001
weiß



1168000-001
weiß

HERREN-KOCHJACKE

MATERIAL:

65% Polyester
35% Baumwolle, 250 g/m²



CESAR ART. 1870 **★ TOP SELLER**

Langarm, ohne Brusttasche

CARLOS ART. 1870 001

Langarm, mit Brusttasche

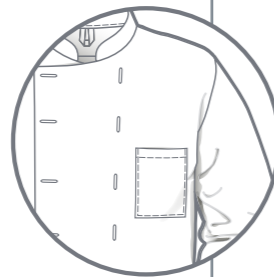
CLEM ART. 1870 025

Kurzarm, ohne Brusttasche

CLEMENS ART. 1870 026

Kurzarm, mit Brusttasche

PFLEGE:



GRÖßEN: 40 - 68
90 - 114

- + Stehkragen
- + zweireihig für Kugelknöpfe

MATERIAL:

65% Baumwolle
35% Polyester, 245 g/m²



BERNT ART. 1168

Langarm, ohne Brusttasche

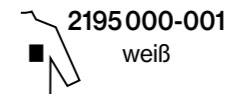
BERTEL ART. 1168 000

Langarm, mit Brusttasche

PFLEGE:



2195-001
weiß



2195000-001
weiß



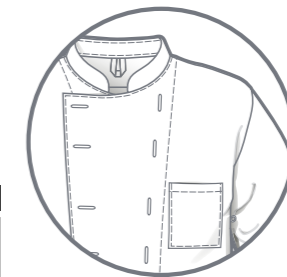
HERREN KOCHJACKE

CLIFF ART. 2195
ohne Brusttasche

CLIFTON
ART. 2195 000
mit Brusttasche

GRÖßEN: 40 - 68

- + Stehkragen
- + zweireihig für Kugelknöpfe
- + 4 Lüftungsösen links und rechts



MATERIAL: 50% Polyester
50% Baumwolle, 215 g/m²

PFLEGE:





B2443326-001
weiß

B2443326-B70
schwarz

B2331326-001
weiß

★ **TOP SELLER**

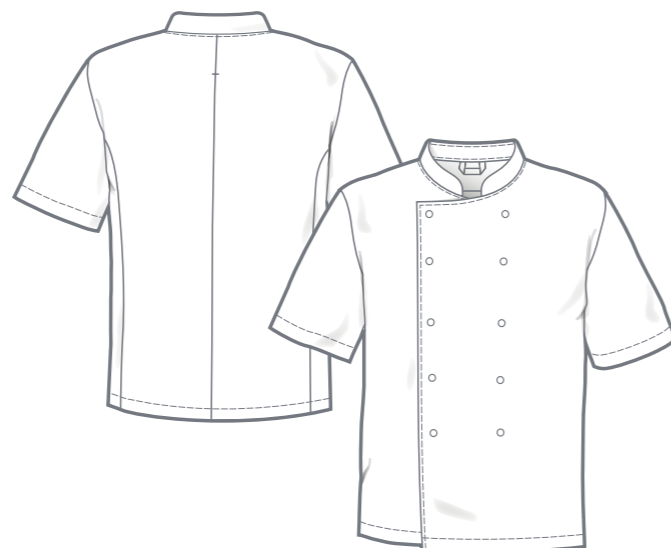
**HILTON
HERREN-KOCHJACKE**

ART. B2443326
Langarm, weiß + schwarz

ART. B2331326
Kurzarm, weiß

GRÖßEN: 42 - 68

- + Stehkragen
- + zweireihig mit Druckknöpfen
- + Langarm: mit Aufschlag

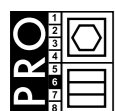


MATERIAL: 65% Polyester
35% Baumwolle
215 g/m²

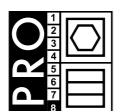
PFLEGE:



weiß:



schwarz:



KOCHJACKEN

HOSEN

SCHÜRZEN

ZUBEHÖR



KOCHJACKEN

HOSEN

SCHÜRZEN

ZUBEHÖR

HOSEN



1871-133A
marine kariert

CLAUS - KOCHHOSE

ART. 1871

GRÖßEN: 40 - 68
90 - 114
22 - 32

- + verlängerter Bund mit 2 Jeansknöpfen
- + 7 Gürtelschlaufen
- + im Schlitz Druckknöpfe
- + 2 Seitentaschen
- + 1 Gesäßtasche mit verdecktem Druckknopf

MATERIAL: 67% Polyester
33% Baumwolle
260 g/m²

PFLEGE:



★ TOP SELLER



1873-134
schwarz kariert

CONRAD - KOCHHOSE

ART. 1873

GRÖßEN: 40 - 68
90 - 114
22 - 32

- + Bundverschluss mit 2 Druckknöpfen
- + 7 Gürtelschlaufen
- + im Schlitz Reißverschluss
- + 2 Seitentaschen
- + 1 Gesäßtasche mit verdecktem Druckknopf

MATERIAL: 65% Polyester
35% Baumwolle
250 g/m²

PFLEGE:



B7305432-B41
marine kariert

BDS - KOCHHOSE

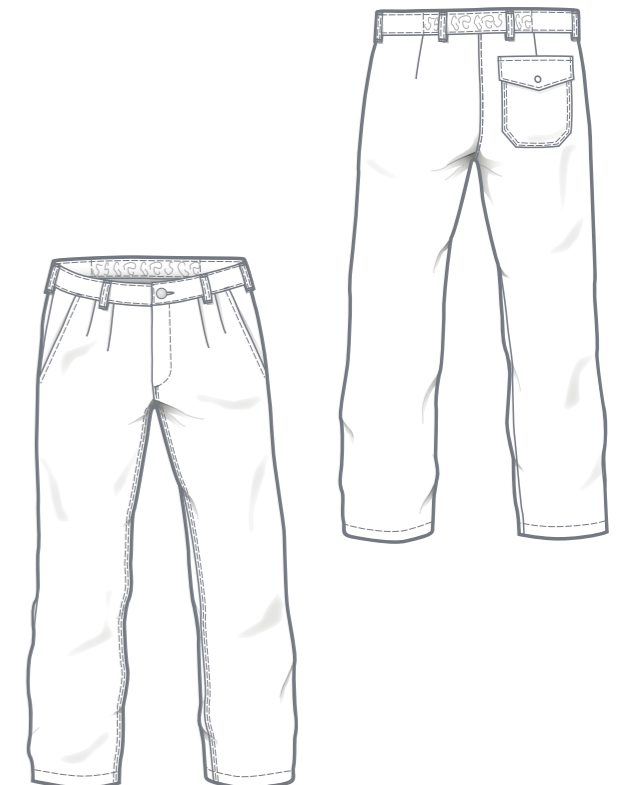
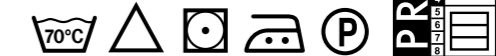
ART. B7305432

GRÖßEN: 44 - 66
45 - 65 (Langgrößen s. Seite 50)

- + Bundverschluss mit Jeansknopf
- + 6 Gürtelschlaufen
- + hinterer Bund mit Gummizug
- + Bundfalten
- + im Schlitz Druckknöpfe
- + 2 Seitentaschen
- + 1 Gesäßtasche mit Patte und Druckknopf

MATERIAL: 67% Polyester
33% Baumwolle
260 g/m²

PFLEGE:





BAGGY UNISEX-SCHLUPFHOSE

ART. B7424325

GRÖßEN: XS - 3XL

- + Bund mit Gummizug und Kordel
- + 2 Seitentaschen
- + 1 Gesäßtasche mit Druckknopf

MATERIAL: 65% Polyester
35% Baumwolle
215 g/m²

PFLEGE:



B7424325-B70 schwarz



CARO + CARISSA + CARLA DAMEN-SCHLUPFHOSE

CASPER + CALEB + CHRIS HERREN-SCHLUPFHOSE

GRÖßEN: XS - 3XL
XS-L - XL-L (Länge + 4 cm)
XS-K - 2XL-K (Länge - 5 cm)

- + Bund mit Gummizug und Kordel (innen liegend)
- + 2 Seitentaschen
- + 2 Gesäßtaschen
- + 1 Beintasche rechts
- + innen seitliche Aufhänger
- + Beinsäume hinten mit Gummizug

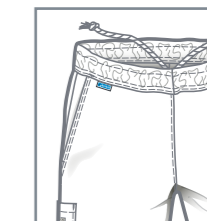
NEU



CARISSA + CALEB



CARLA + CHRIS



HEINZ + FONS UNISEX-SCHLUPFHOSE IN 3 LÄNGEN

GRÖßEN: XS - 3XL
XS-L - XL-L (Länge + 4 cm)
XS-K - 2XL-K (Länge - 5 cm)

- + Bund mit Gummizug und Kordel (innen liegend)
- + 2 Seitentaschen
- + 1 Gesäßtasche mit Druckknopf
- + 1 Beintasche rechts
- + innen seitliche Aufhänger



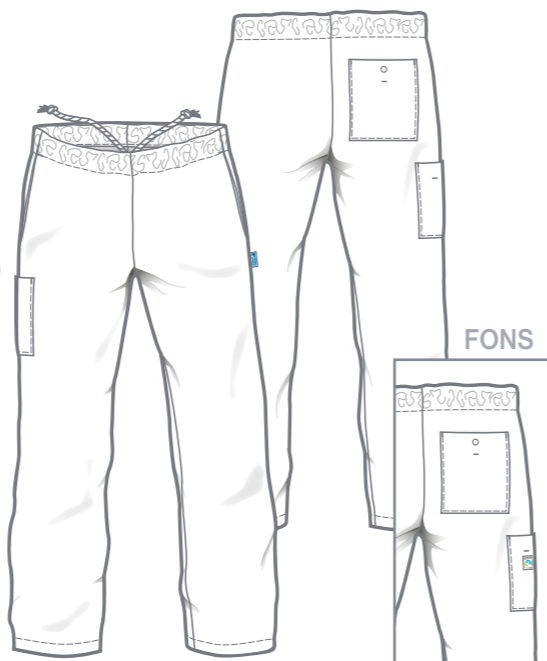
HEINZ 7761-001 weiß

HEINZ

MATERIAL: 65% Polyester
35% Lyocell (TENECTM)
215 g/m²

FONS

MATERIAL: 65% Polyester
35% Baumwolle
215 g/m²



FONS 7760-001 weiß

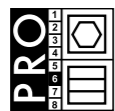
FONS 7760-039 marine

FONS 7760-898 anthrazit

PFLEGE weiß:



PFLEGE farbig:



★ TOP SELLER ★



CARO 7774-001
CASPER 7770-001
weiß



CARO 7774-611
CASPER 7770-611
marine

MATERIAL: 65% Polyester (recPET)
35% Lyocell (TENECTM)
190 g/m²

PFLEGE:



weiß



marine



CARISSA 7773-690
CALEB 7771-690
oliv



MATERIAL: 65% Polyester
35% Baumwolle
210 g/m²

PFLEGE:



oliv



CARLA 7775-617
CHRIS 7772-617
schwarz Denim



CARLA 7775-405
CHRIS 7772-405
marine Denim

MATERIAL: 67% Polyester
Denim
33% Baumwolle
190 g/m²

PFLEGE:



Denim





7909-000
schwarz



7909-001
weiß

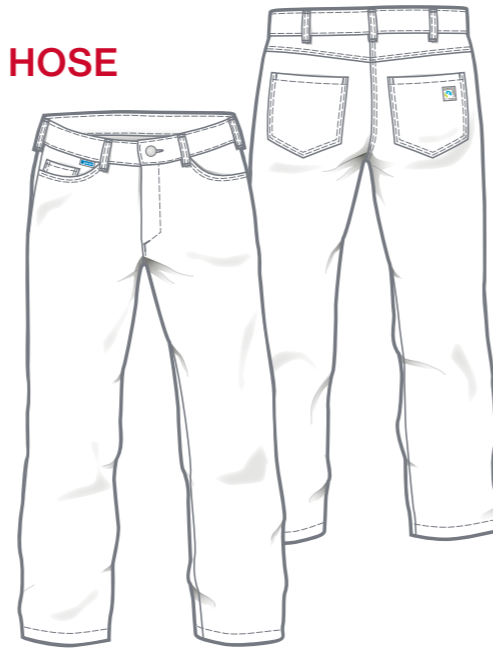


HILMAR HERREN 5 POCKET HOSE IN 3 LÄNGEN

ART. 7909

GRÖßEN: 44 - 66
90 - 114
23 - 30

- + 7 Gürtelschlaufen
- + Bundverschluss mit Jeansknopf
- + im Schlitz Reißverschluss
- + 2 Seitentaschen
- + 1 Geldtasche
- + 2 Gesäßtaschen



MATERIAL: 60% Polyester
35% Baumwolle
5% Elastolefin
240 g/m²



B7499326-B70
schwarz

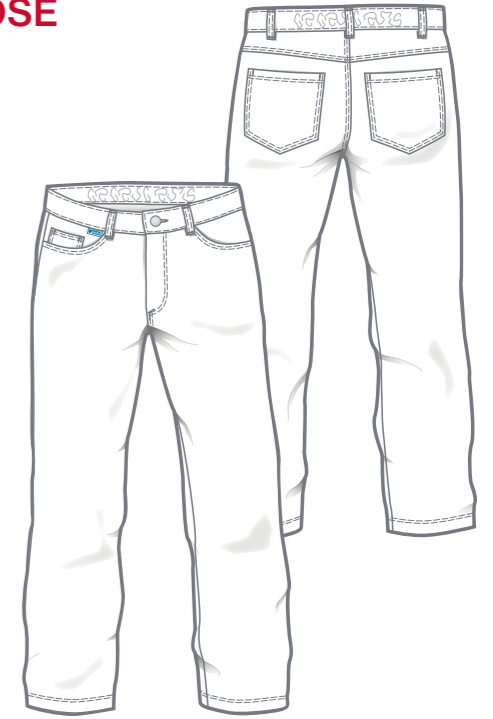
TOBY HERREN 5 POCKET HOSE

ART. B7499326

GRÖßEN: 44 - 66

- + 5 Gürtelschlaufen
- + Bundverschluss mit Jeansknopf
- + hinterer Bund mit Gummizug
- + im Schlitz Reißverschluss
- + 2 Seitentaschen
- + 1 Geldtasche
- + 2 Gesäßtaschen

MATERIAL: 65% Polyester
35% Baumwolle
215 g/m²



PFLEGE:



HIDDA DAMEN 5 POCKET HOSE IN 3 LÄNGEN

ART. 7908

GRÖßEN: 34 - 56
72 - 88
18 - 25

- + gerade geschnitten
- + hüfthoch
- + hinterer Bund mit verstellbarem Gummizug
- + 7 Gürtelschlaufen
- + im Schlitz Reißverschluss
- + 2 Seitentaschen
- + 1 Geldtasche
- + 2 Gesäßtaschen



MATERIAL: 60% Polyester
35% Baumwolle
5% Elastolefin
240 g/m²

★ TOP SELLER



7908-000
schwarz



7908-001
weiß



PFLEGE:



B7492326-B70
schwarz

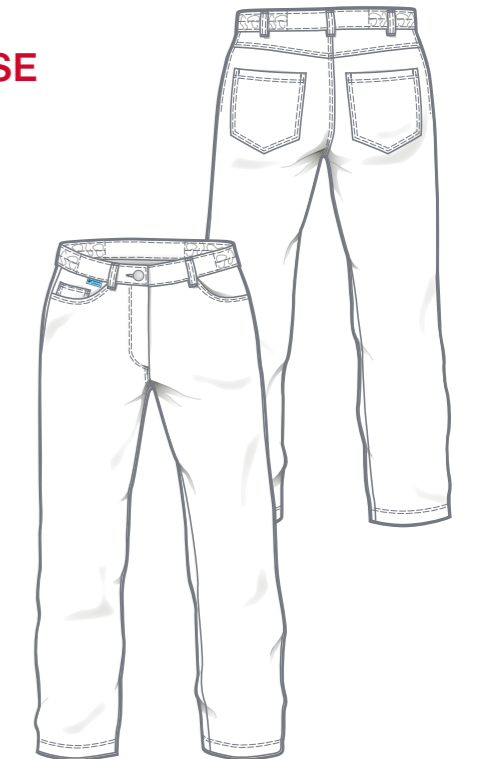
TRIJNTJE DAMEN 5 POCKET HOSE

ART. B7492326

GRÖßEN: 34 - 56

- + 5 Gürtelschlaufen
- + Bundverschluss mit Jeansknopf
- + im Schlitz Reißverschluss
- + seitlicher Bund mit Gummizug
- + 2 Seitentaschen
- + 1 Geldtasche
- + 2 Gesäßtaschen

MATERIAL: 65% Polyester
35% Baumwolle
215 g/m²



PFLEGE:





2850-001
weiß

HEIKO HERRENHOSE

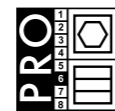
ART. 2850

GRÖßEN: 42 - 66
90 - 114
23 - 30

- + 7 Gürtelschlaufen
- + verlängerter Bundverschluss mit 2 Druckknöpfen
- + im Schlitz Reißverschluss
- + Bundfalten
- + abgesteppte Bügelfalten
- + 2 Seitentaschen
- + 1 eingesetzte Gesäßtasche mit Patte und Druckknopf

MATERIAL: 65% Polyester
35% Baumwolle
300 g/m²

PFLEGE:



7850-001
weiß

HERMA DAMENHOSE

ART. 7850

GRÖßEN: 34 - 60

- + Bundverschluss mit Jeansknopf
- + 7 Gürtelschlaufen
- + hinterer Bund mit verstellbarem Gummizug
- + im Schlitz Reißverschluss
- + 2 Bundfalten
- + 2 Seitentaschen

MATERIAL: 65% Polyester
35% Baumwolle
215 g/m²

PFLEGE:



KOCHJACKEN

HOSEN

SCHÜRZEN

ZUBEHÖR

SCHÜRZEN

KOCHJACKEN

HOSEN

SCHÜRZEN

ZUBEHÖR





35% Baumwolle
Supporting
Fairtrade Cotton

- + Fairtrade-Rohstoffmodell für Baumwolle
- + Weil Bäuerinnen und Bauern über das Fairtrade Rohstoffmodell für Baumwolle größere Mengen ihrer Baumwolle verkaufen können, eröffnen sich ihnen sowohl gerechtere Handelsbedingungen als auch neue Wege für einen sozialen Wandel und mehr Umweltschutz.

Erfahren Sie mehr unter
www.info.fairtrade.net/sourcing



B8475-212
oliv
schwarz Denim

NEU



B8475-503
schwarz
schwarz Denim



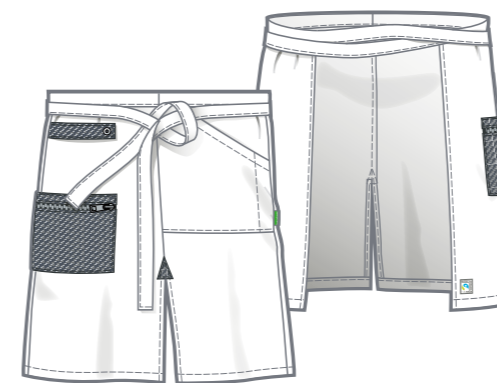
B8475-921
marine
schwarz Denim



B8475-293
khaki
schwarz Denim



B8475-865
braun
schwarz Denim



VORBINDER

ART. B8475

GRÖßE: 1

- + B x H: 100 x 60 cm
- + Bindebänder je 120 cm
- + 1 Seitentasche links mit Stifffach
- + 1 Seitentasche rechts mit Reißverschluss
- + Schlaufe für Handtuch
- + vorne mit Schlitz



MATERIAL: 65% Polyester
35% Baumwolle
210 g/m²

PFLEGE:



KOCHJACKEN

HOSEN

SCHÜRZEN

ZUBEHÖR

SUPPORTING



COTTON



B8474-865
braun
schwarz Denim



B8474-503
schwarz
schwarz Denim



B8474-921
marine
schwarz Denim



B8474-212
oliv
schwarz Denim



B8474-293
khaki
schwarz Denim



NEU

LATZSCHÜRZE

ART. B8474

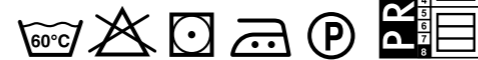


GRÖßE: 1

- + B x H: 100 x 96 cm
- + Bindebänder: 120 cm
- + verstellbare Halsträger mit Jeansknopf
- + 1 Seitentasche links mit Stifffach
- + 1 Seitentasche rechts mit Reißverschluss
- + Schlaufe für Handtuch
- + vorne mit Schlitz

MATERIAL: 65% Polyester
35% Baumwolle
210 g/m²

PFLEGE:



KOCHJACKEN

HOSEN

SCHÜRZEN

ZUBEHÖR





8141-550
Denim

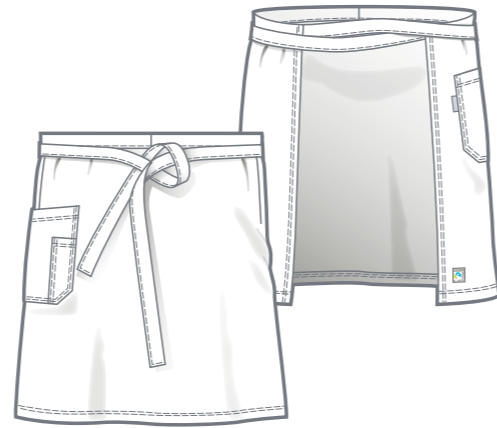
VORBINDER DENIM

ART. 8141

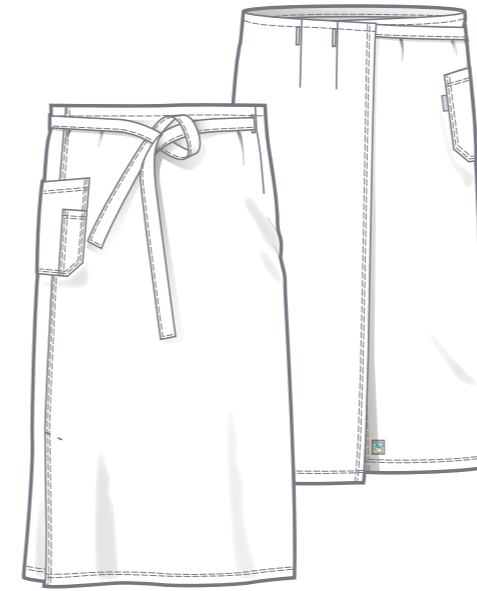
GRÖßE: 0

- + Größe B x H:
81 x 62 cm
- + Bindegürtel:
99 cm
- + 1 Seitentasche
+ Stifftasche

MATERIAL: 65% Polyester
35% Baumwolle
250 g/m²



PFLEGE:



BISTROSCHÜRZE DENIM

ART. 8142

GRÖßE: 0

- + Größe B x H:
108 x 97 cm
- + Bindegürtel: 77 cm
- + 3 Knopflöcher
- + 1 Seitentasche
+ Stifftasche
- + vorne rechts
mit Schlitz



8142-550
Denim





8144-550
Denim



MATERIAL: 65% Polyester
35% Baumwolle
250 g/m²

LATZSCHÜRZE DENIM

ART. 8144

GRÖßE: 0

- + Größe B x H:
76 x 99 cm
- + Bindegürtel: 102 cm
- + 1 Latztasche + Stifftasche
- + 1 Seitentasche rechts
- + verstellbarer Halsträger
mit Druckknöpfen

PFLEGE:



KOCHJACKEN

HOSEN

SCHÜRZEN

ZUBEHÖR



8115-997
smokeberry



8115-001
weiß



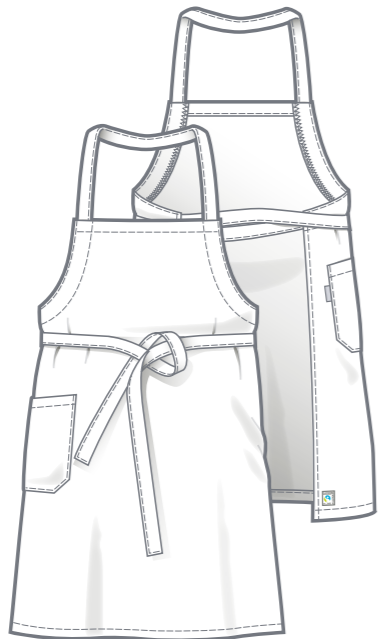
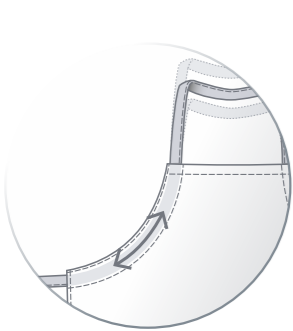
8115-000
schwarz

LATZSCHÜRZE MIT TUNNELZUG

ART. 8115

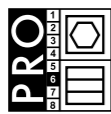
GRÖßE: 0

- + Größe B x H: 76 x 83 cm
- + Hals- und Bindeband seitlich durch Tunnel gezogen, Längen dadurch individuell verstellbar
- + 1 Seitentasche rechts



MATERIAL:
65% Polyester
35% Baumwolle
215 g/m²

PFLEGE weiß:



PFLEGE farbig:



7013-001
weiß

VORBINDER

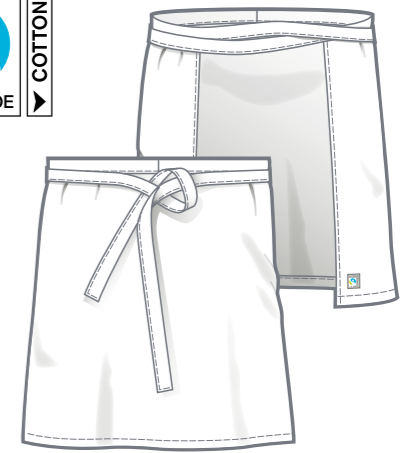
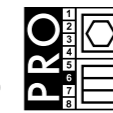
ART. 7013

GRÖßE: 0

- + Größe B x H: 74 x 61 cm
- + Bindegürtel: 103 cm

MATERIAL: 65% Polyester
35% Baumwolle
215 g/m²

PFLEGE:



B8136 021-001
weiß

VORBINDER

ART. B8136 021

GRÖßE: 1

- + Größe B x H: 70 x 50 cm
- + Bindegürtel: 103 cm

MATERIAL: 100% Baumwolle
285 g/m²

PFLEGE:



★ **TOP SELLER**



B8468-001
weiß



B8468-000
schwarz

BISTROSCHÜRZE

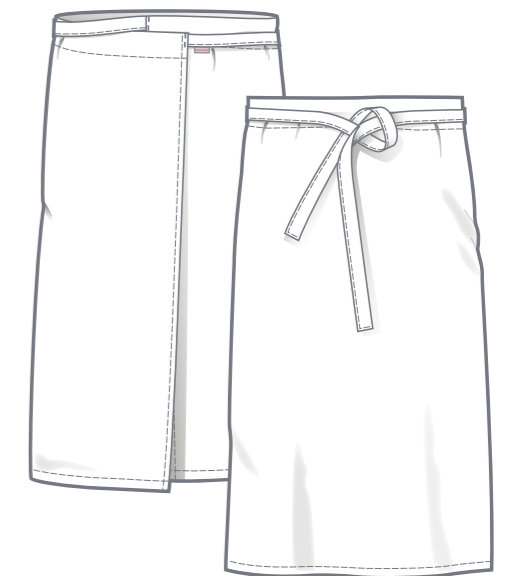
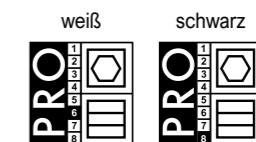
ART. B8468

GRÖßE: 1

- + B x H: 105 x 85 cm
- + Bindebänder: 100 cm

MATERIAL: 65% Polyester
35% Baumwolle
215 g/m²

PFLEGE:



KOCHHÄCKEN

HOSEN

SCHÜRZEN

ZUBEHÖR



LATZSCHÜRZE

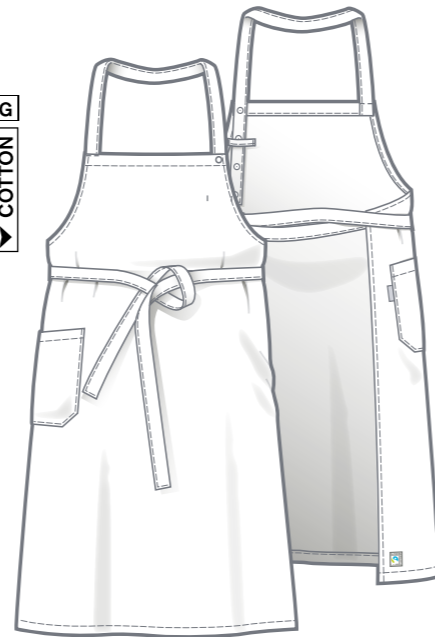
ART. 8117

GRÖßE: 0

- + Größe B x H: ca. 76 x 99 cm
- + Bindegürtel: 102 cm
- + 1 Seitentasche rechts
- + verstellbarer Halsträger mit Druckknöpfen

MATERIAL: 65% Polyester
35% Baumwolle
215 g/m²

PFLEGE:



8117-159
kornblau



B8348325-B70
schwarz

CAP

ART. B8348325

GRÖßE: S - XL

MATERIAL: 65% Polyester
35% Baumwolle
215 g/m²

PFLEGE:



B8411326-001
weiß

LATZSCHÜRZE

WEIß

ART. B8411326

GRÖßE: 1

★ TOP SELLER

- + Größe B x H: 90 x 100 cm
- + Bindegürtel: 100 cm
- + 1 Seitentasche rechts

MATERIAL: 65% Polyester
35% Baumwolle
215 g/m²

LATZSCHÜRZE

FARBIG

ART. B8411325

GRÖßE: 1



B8411325-B70
schwarz

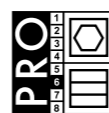


B8411325-B17
marine

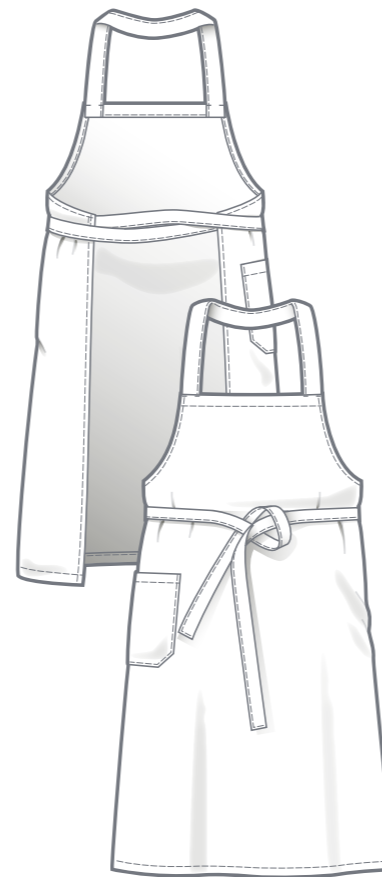
PFLEGE:



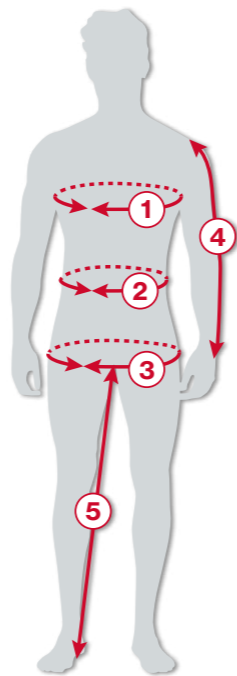
weiß:



farbig:



KÖRPERMAßE IN CM



DAMEN	Einzelgrößen													
	34	36	38	40	42	44	46	48	50	52	54	56	58	60
1 Brustumfang	80	84	88	92	96	100	106	112	118	124	130	136	142	148
2 Taillenumfang	64	68	72	76	80	84	90	96	102	108	114	120	126	132
3 Hüftumfang	89	93	97	101	105	109	115	121	127	133	139	145	151	157
4 Ärmellänge	58,5	58,5	58,5	58,5	58,5	58,5	58,5	58,5	58,5	58,5	58,5	58,5	58,5	58,5
5 Schrittlänge	78	78	78	78	78	78	78	78	78	78	78	78	78	78

HERREN	Doppelgrößen + Einzelgrößen															
	XS		S		M		L		XL		2XL		3XL		4XL	
	40	42	44	46	48	50	52	54	56	58	60	62	64	66	68	70
1 Brustumfang	80	84	88	92	96	100	104	108	112	116	120	124	128	132	136	140
2 Taillenumfang	68	72	76	80	84	88	92	96	100	106	112	118	124	130	136	142
3 Hüftumfang	88	92	96	100	104	108	112	116	120	124	128	132	136	140	144	148
4 Ärmellänge	59	61	62	63	64	65	66	67	68	69	70	71	72	73	74	75
5 Schrittlänge	72	74	76	77	78	79	80	81	82	83	84	84	84	84	84	84
LANGGRÖßEN	XS-L		S-L		M-L		L-L		XL-L							
	82	86	90	94	98	102	106	110	114	118						
4 Ärmellänge	41	43	45	47	49	51	53	55	57	59						
5 Schrittlänge	76	78	80	81	82	83	84	85	86	87						
KURZGRÖßEN	XS-K		S-K		M-K		L-K		XL-K		2XL-K		3XL-K			
	20	21	22	23	24	25	26	27	28	29	30	31	32	33		
4 Ärmellänge	57	59	60	61	62	63	64	65	66	67	68	69	70	71		
5 Schrittlänge	67	69	71	72	73	74	75	76	77	78	79	79	79	79		

wie Normalgrößen
1 - 3 Maße

		Größen-Umrechnungstabelle															
HERREN		XS		S		M		L		XL		2XL		3XL		4XL	
		40	42	44	46	48	50	52	54	56	58	60	62	64	66	68	70
DAMEN		XS		S		M		L		XL		2XL		3XL		4XL	
		34	36	38	40	42	44	46	48	50	52	54	56	58			



GRÖßEN + MAßE

KOCHJACKEN

HOSEN

SCHÜRZEN

ZUBEHÖR



Andreas Trechsler
work + fashion

Steinstraße 83A
35390 Gießen

Fon: 0641 6004-0
Fax: 0641 6004-48

info@at-work-fashion.de
www.at-work-fashion.de

Berufskleidung
Logo-Service
Berufsschuhe
Objekt-Textilien

Öffnungszeiten

Montag - Freitag:
9.00 - 17.30 Uhr

Samstag:
10.00 - 14.00 Uhr