

**Andreas Trechsler**  
**work + fashion**

Steinstraße 83A  
35390 Gießen

Fon: 0641 6004-0  
Fax: 0641 6004-48

info@at-work-fashion.de  
www.at-work-fashion.de

**Berufskleidung**  
**Logo-Service**  
**Berufsschuhe**  
**Objekt-Textilien**

**Öffnungszeiten**

Montag - Freitag:  
9.00 - 17.30 Uhr

Samstag:  
10.00 - 14.00 Uhr



**Berufsschuhe**  
**Sicherheitsschuhe**  
**Tiefbettsandalen**  
**Clogs**

**AWC**  
**FOOTWEAR**

# AWC FOOTWEAR

Seite 3



SNEAKER EASY

Seite 4-5



BERUFSSCHUHE ECO WORK

Seite 6-7



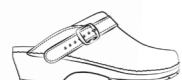
SANDALEN CLASSIC AIR

Seite 8-9



TIEFBETTSANDALEN DEKO-LINE

Seite 10



CLOGS CLASSIC / DEKO-LINE

Seite 11



BERUFSSCHUHE SERVICE

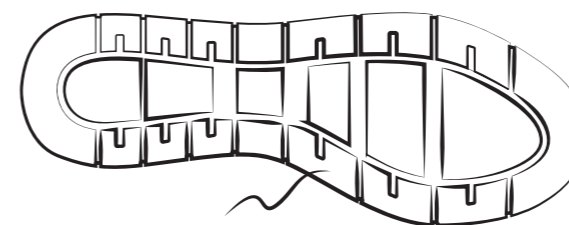
Seite 12-15



SICHERHEITSSCHUHE ECO SAFE



leichte PU-Sohle



rutschhemmendes Profil

## SNEAKER EASY

Erleben Sie pure Leichtigkeit!

Der perfekte Begleiter für Ihren stressigen Alltag. Die Sneaker EASY bieten Ihrem Fuß Halt und verwöhnt ihn gleichzeitig!

Die leichte PU-Sohle bietet gute Rutschhemmung und wurde gemäß den Standards EN ISO 20347:2011 SRA geprüft.

Das angenehme Tragegefühl wird durch die Möglichkeit wechselbare Einlegesohle abgerundet.



NEU



SNEAKER EASY  
Seite 3

NEU



TIEFBETTSANDALEN MIT NEUEN PRINTS  
Seite 8

Mikrofaser

NEU



Artikel 15360-01-00  
Größe 36-41

Mikrofaser

NEU



Artikel 15360-02-00  
Größe 36-41

Textil

NEU



Artikel 15370-01-00  
Größe 36-41

Textil

NEU



Artikel 15370-09-00  
Größe 36-41

**NEU**

Geben Sie Ihrer Corporate Fashion den individuellen Touch!

Einige Modelle können mit Ihrem Logo veredelt werden!

Kontaktieren Sie uns und wir setzen Ihr Logo in Szene!



## BERUFSSCHUHE ECO WORK

EN ISO 20347:2012 SRA

Seit vielen Jahren in der Praxis bewährt, bietet dieser Berufsschuh alles was man sich wünscht: Ein weiches Fußbett, pflegeleichtes Obermaterial aus unempfindlicher Mikrofaser und atmungsaktives Futter. Dazu eine öl- fettresistente Laufsohle mit guter Rutschhemmung (SRA geprüft).



rutschhemmendes Profil



## BERUFSSCHUHE ECO WORK

EN ISO 20347:2012 SRC

Obermaterial aus unempfindlicher Mikrofaser und dazu eine öl- und fettresistente Laufsohle mit guter Rutschhemmung (SRC geprüft).

Diese Schuhe sind baumustergeprüft für orthopädische Einlagenversorgung (Springer Einlagensystem) gemäß DGUV 112-191. Sprechen Sie einfach Ihren Orthopädienschuhmacher an, er hilft Ihnen gerne weiter.



Artikel 15350-01-45 Größe 36-47



Artikel 15350-02-95 Größe 36-47



Artikel 15345-01-44 Größe 36-47



Artikel 15345-02-99 Größe 36-47



Artikel 13052-01-00 Größe 35-48



Artikel 13052-02-00 Größe 35-48



Artikel 11760-01-45 Größe 36-47



Artikel 11760-02-95 Größe 36-47



Artikel 13067-01-00 Größe 35-48



Artikel 13067-02-00 Größe 35-48

# SANDALE CLASSIC AIR

EN ISO 20347:2012 SRA

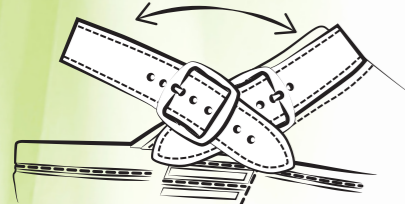
Dank neuentwickelter Sohle aus PU sind diese Sandalen besonders weich und spürbar leichter.

Das Obermaterial aus dem beschichtetem Leder macht sie zudem pflegeleicht und robust.

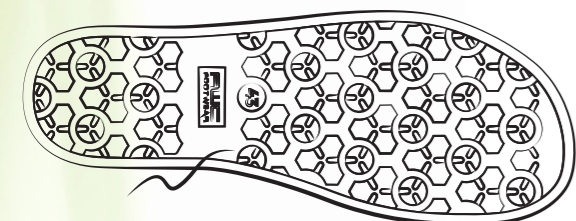
Dazu ein neuentwickeltes Sohlenprofil für eine herausragende Rutschhemmung auf feuchten, rutschigen Böden (SRA geprüft).



Klappbarer  
Fersenriemen

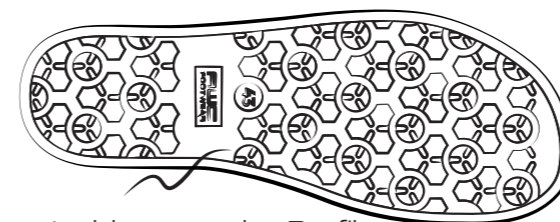
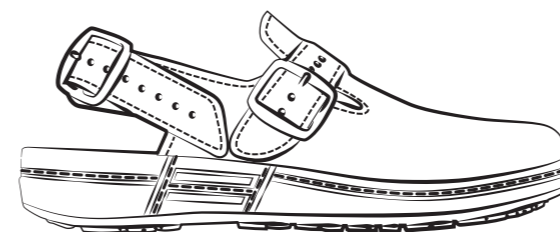
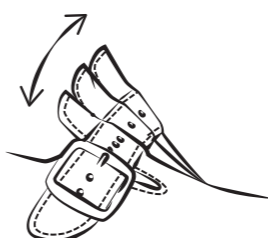


Polsterung



rutschhemmendes Profil

regulierbare  
Ristweite



rutschhemmendes Profil

# SANDALE CLASSIC AIR

mit Rist- und Fersenriemen  
EN ISO 20347:2012 SRA

Durch das unempfindliche Oberleder sind diese Schuhe besonders pflegeleicht.

Darüber hinaus bieten die Fersendämpfung und die anatomisch geformte Kugelferse besten Komfort und Gelenkentlastung.

Durch verstellbare Rist- und Fersenriemen, kann die Sandale optimale an den Fuss angepasst werden.

Die Sohle ist resistent gegen Öle und Fette und zudem selbstreinigend, wodurch eine optimale Bodenhaftung auf feuchten, rutschigen Böden gewährleistet wird.



## WIRD LEICHT ZUM NEUEN KLASSIKER



Artikel Größe  
19000-01-55 36-47



Artikel Größe  
19000-02-66 36-47



Artikel Größe  
19501-01-55 36-47



Artikel Größe  
19101-01-55 36-47



Artikel Größe  
19101-02-66 36-47



Artikel Größe  
19500-01-55 36-47



Artikel Größe  
19500-02-66 36-47

# TIEFBETTSANDALE DEKO-LINE

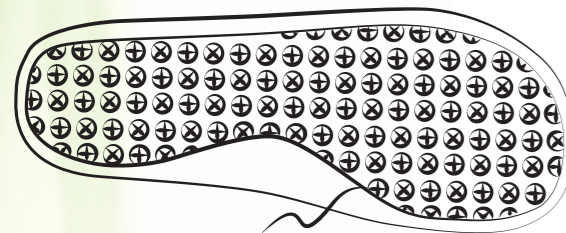
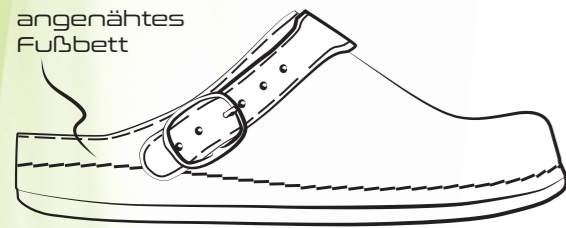
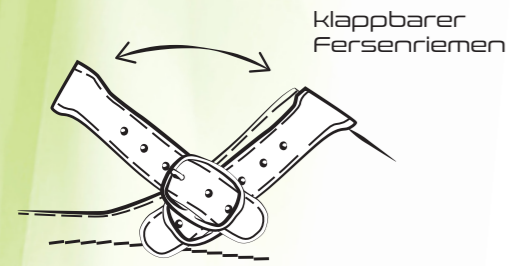
Unsere Tiefbetta sandals sind besonders bequem und langlebig: Das anatomisch geformte Fußbett mit Lederauflage ist mit dem Obermaterial vernäht und somit haben Sie lange Freude an diesen Schuhen.

Für mehr Flexibilität sorgt der klapp- und verstellbare Fersenriemen. Sicherheit bietet die besonders rutschhemmende Sohle und durch die geschlossene Gestaltung sind die Schuhe zudem küchengeeignet.

Bei der Serie **DEKO-LINE** wird das Schuhoberteil zufällig aus einem bedruckten Material ausgeschnitten.

Somit gleicht kein Schuh dem anderen.

Jeder Schuh ist Ihr persönliches Unikat!



rutschhemmendes Profil



Artikel 12052-45-20 Größe 36-42



Artikel 12052-46-20 Größe 36-42



Artikel 12052-460-20 Größe 36-42



Artikel 12052-663-20 Größe 36-42



Artikel 12052-57-20 Größe 36-42



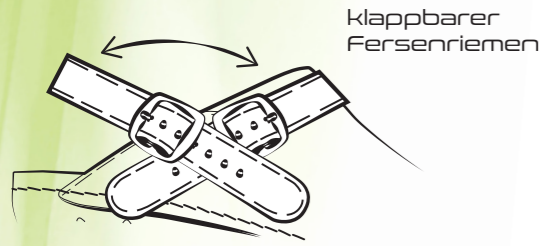
Artikel 12052-67-20 Größe 36-42



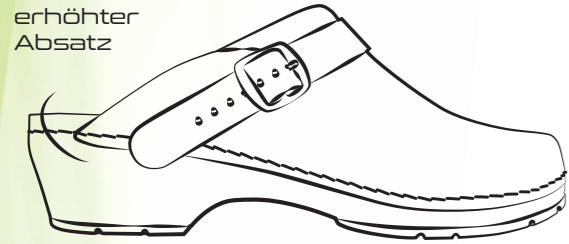
Artikel 12052-42-20 Größe 36-42



\*Dekorbeispiel



Klappbarer Fersenriemen



erhöhter Absatz

## CLOGS CLASSIC DEKO-LINE

Das Fußbett der Clogs besteht aus Leder und garantiert bestes Fußklima. Der Fersenriemen ist klappbar und die Länge lässt sich anpassen.

Der erhöhte Absatz bietet zusätzlichen Komfort.

Bei der Serie **DEKO-LINE** wird das Schuhoberteil zufällig aus einem bedruckten Material ausgeschnitten. Somit gleicht kein Schuh dem anderen.

Jeder Schuh ist Ihr persönliches Unikat!



### CLASSIC



Artikel 10455-01-10  
Größe 36-42

### CLASSIC



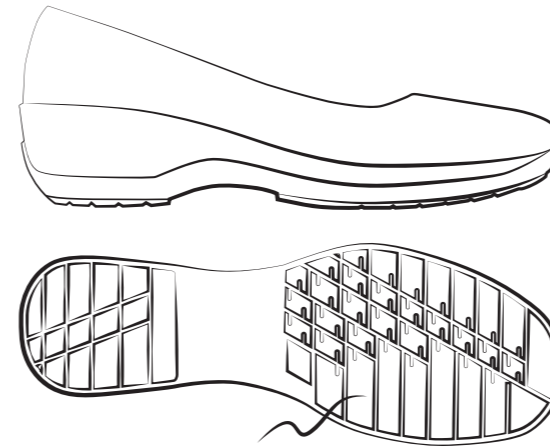
Artikel 10455-02-20  
Größe 36-42

### DEKO-LINE



Artikel 12111-42-10  
Größe 36-42

\*Dekorbeispiel



fett und ölresistente Sohle

## BERUFSSCHUHE SERVICE

Gerade im Servicebereich ist es wichtig bequemes und zugleich robustes Schuhwerk zu tragen.

AWC-Servicechuhe zeichnen sich durch ihre anatomische Leistenformen aus, um dem Fuß auch in stressigen Situationen Halt zu geben. Das Obermaterial aus Leder ist elegant und pflegeleicht.

Für ein komfortables Fußklima sorgt das Futter aus geschmeidigem Leder.



Artikel 71083-02-00  
Größe 39-47



Artikel 12863-02-22  
Größe 36-42



**NEU**

Geben Sie Ihrer Corporate Fashion den individuellen Touch!

Einige Modelle können mit Ihrem Logo veredelt werden!

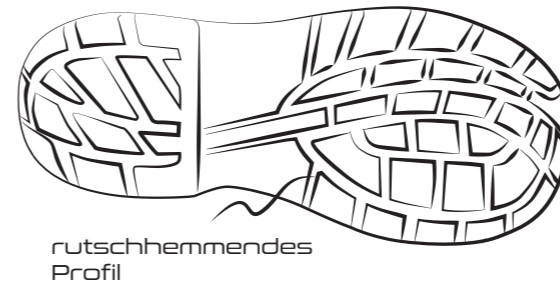
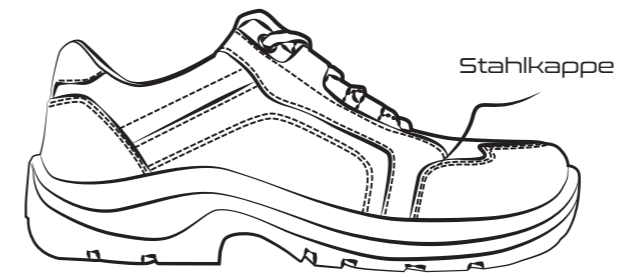
Kontaktieren Sie uns und wir setzen Ihr Logo in Szene!



## SICHERHEITSSCHUHE ECO SAFE

EN ISO 20345:2011 SRA

Sicherheitsschuh trifft sportlicher Sneakersohle. Diese sieht nicht nur gut aus, sondern ist zudem öl- und fettbeständig und bietet Halt auf feuchten und rutschigen Böden. Durch das pflegeleichte Obermaterial aus Mikrofaser, die leichte und weiche PU-Sohle vergisst man schnell, dass man einen Sicherheitsschuh trägt. Doch wenn es hart auf hart kommt schützt die Stahlkappe.



## SICHERHEITSSCHUHE ECO SAFE

EN ISO 20345:2011 SRA

Stahlkappenschuhe in Sneakeroptik mit pflegeleichtem Obermaterial aus Mikrofaser und atmungsaktivem Innenfutter. Diese Sicherheitsschuhe sind baumustergeprüft für orthopädische Einlagenversorgung (Springer Einlagensystem) gemäß DGUV 112-191. Sprechen Sie einfach Ihren Orthopädienschuhmacher an, er hilft Ihnen gerne weiter.



Artikel 26350-01-45 Größe 36-47



Artikel 26350-02-95 Größe 36-47



Artikel 26345-01-00 Größe 36-47



Artikel 26345-02-00 Größe 36-47



Artikel 21860-01-45 Größe 36-47



Artikel 21860-02-95 Größe 36-47



NEU

Geben Sie Ihrer Corporate Fashion den individuellen Touch!

Einige Modelle können mit Ihrem Logo veredelt werden!

Kontaktieren Sie uns und wir setzen Ihr Logo in Szene!



Artikel 23353-01-00 Größe 35-48



Artikel 23352-01-00 Größe 35-48

## SICHERHEITSSCHUHE ECO SAFE

EN ISO 20345:2011 SRC

Diese Stahlkappenschuhe bieten ein optimales Preis-Leistungs-Verhältnis und sind zertifiziert nach EN ISO 20345:2011 S2 SRC.

Sie bieten ein strapazierfähiges Innenfutter und ein pflegeleichtes und atmungsaktives Obermaterial aus Mikrofaser.

Die antistatische und rutschhemmende Sohle ist resistent gegen Öle und Fette und ist somit bestens geeignet für alle die mit Lebensmitteln arbeiten.

Diese Sicherheitsschuhe sind baumustergeprüft für orthopädische Einlagenversorgung (Springer Einlagensystem) gemäß DGUV 112-191. Sprechen Sie einfach Ihren Orthopädienschuhmacher an, er hilft Ihnen gerne weiter.



Artikel 23399-01-00 Größe 35-48



Artikel 23967-01-00 Größe 35-48



Artikel 23144-01-00 Größe 35-48

## SICHERHEITSSCHUHE ECO SAFE

EN ISO 20345:2011 SRC



Artikel 23358-01-00 Größe 35-48



Artikel 23967-02-00 Größe 35-48



Artikel 23144-02-00 Größe 35-48



**Andreas Trechsler**  
**work + fashion**

Steinstraße 83A  
35390 Gießen

Fon: 0641 6004-0  
Fax: 0641 6004-48

[info@at-work-fashion.de](mailto:info@at-work-fashion.de)  
[www.at-work-fashion.de](http://www.at-work-fashion.de)

**Berufskleidung**  
**Logo-Service**  
**Berufsschuhe**  
**Objekt-Textilien**

**Öffnungszeiten**

Montag - Freitag:  
9.00 - 17.30 Uhr

Samstag:  
10.00 - 14.00 Uhr